

EXPOSITION VICTOR HUGO, DÉCORATEUR



Victor Hugo, l'homme aux mille facettes !

Ce Victor Hugo à la barbe de prophète, cette icône répétée, déclinée fige les différents visages d'une vie bien remplie.

Nous connaissons l'écrivain, le poète, l'homme politique, le dessinateur et maintenant nous découvrons un aspect moins connu, le décorateur.

Oui ! Hugo a été un acheteur compulsif d'objets hétéroclites qui prennent un sens par la façon dont il les assemble.

Cette passion culmine dans la maison de Hauteville House à Guernesey.

Juliette Drouet (1806-1883) partageait avec lui cette passion pour les chinoises et les bibelots...ils partaient à la chasse de vieux coffres...ils fréquentaient tous les brocanteurs.



Paravent

Elle ne fut pas l'unique femme de sa vie, mais elle fut son inspiratrice, sa collaboratrice, son âme sœur et l'amante d'une liaison de 50 ans.

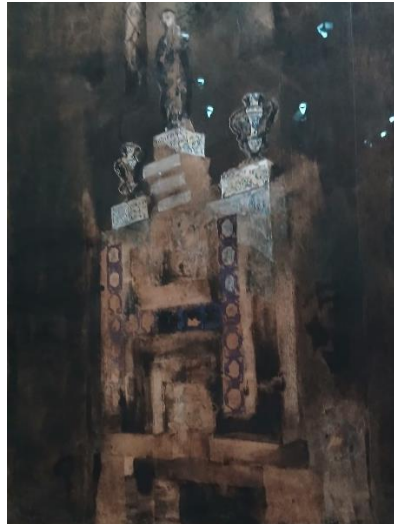
La correspondance de Juliette est unique dans l'art épistolaire de 19e siècle : plus de 22 000 lettres écrites à Victor Hugo (1833-1883).

Elle fut également sa grande complice en matière de décoration.

Les appartements parisiens de Juliette semblent avoir été meublés dans le même goût que celui du grand écrivain.

Hugo a même offert à Juliette la table sur laquelle il a écrit la légende des siècles.

Juliette le suivit en exil et ii décora les deux maisons : la Fallue et Hauteville House. Elle habitait la Fallue, dans une allée transversale au-dessus de chez Hugo.



Cheminée à Hauteville House

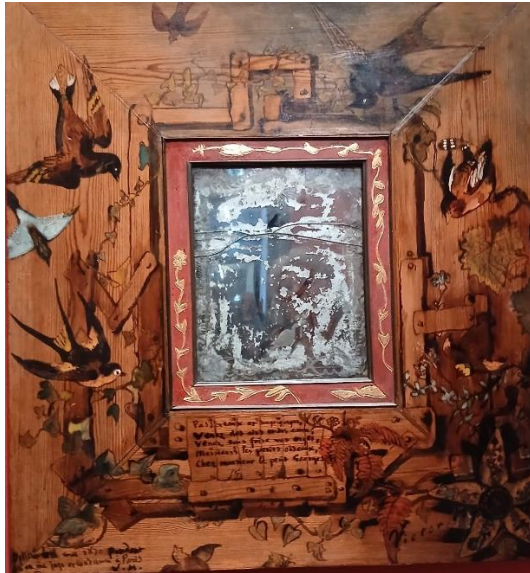
L'exposition se prolonge sur deux étages et présente des dessins, meubles, objets et reconstitutions de pièces emblématiques.

Dès l'entrée, des dessins où Hugo esquisse des objets décoratifs transforment un simple bibelot en allégorie poétique.

Victor Hugo fascine toujours les peintres contemporains. André Breton le considérait comme le précurseur du surréalisme.

Il a réalisé près de quatre mille dessins !

Avant son exil, dans ses appartements parisiens, il collectionnait des objets pour leur beauté, leur poésie.



Miroir aux oiseaux

Hugo dessinait et transformait des meubles pour ses maisons, notamment à Guernesey durant son exil.

Ses meubles s'inspirent fortement du gothique, du Moyen Âge et d'un imaginaire romantique sombre.

Son goût pour la récupération, le mélange des styles annoncent des pratiques artistiques modernes du 21^e siècle.

Il a conçu des pièces uniques mélangeant styles gothique et chinois.

Il démontait des meubles anciens pour les assembler selon ses dessins créant des œuvres originales.

Nous pouvons également admirer une immense bannière ottomane qui évoque les Plafonds parisiens d'avant 1848.

Cette bannière ottomane est un élément décoratif rare qui proviendrait du grand salon de Hugo, place des Vosges.

L'exposition se termine par sa chambre mortuaire. Son sens du décor l'a accompagné jusqu'au dernier jour.

L'exposition est très intéressante, très riche.

C'est une plongée dans l'univers intime du grand poète à Paris ou à Guernesey face à Dieu et à l'océan.

Jacky MORELLE

Présidente de la Commission Culture VLF

...../.....

Date : du 13 novembre 2025 au 26 avril 2026

Lieu : maison Victor Hugo, 6 place des Vosges. Paris 75004

Ouvert du mardi au dimanche de 15 h à 18 h.